

水尻川復旧計画平面図

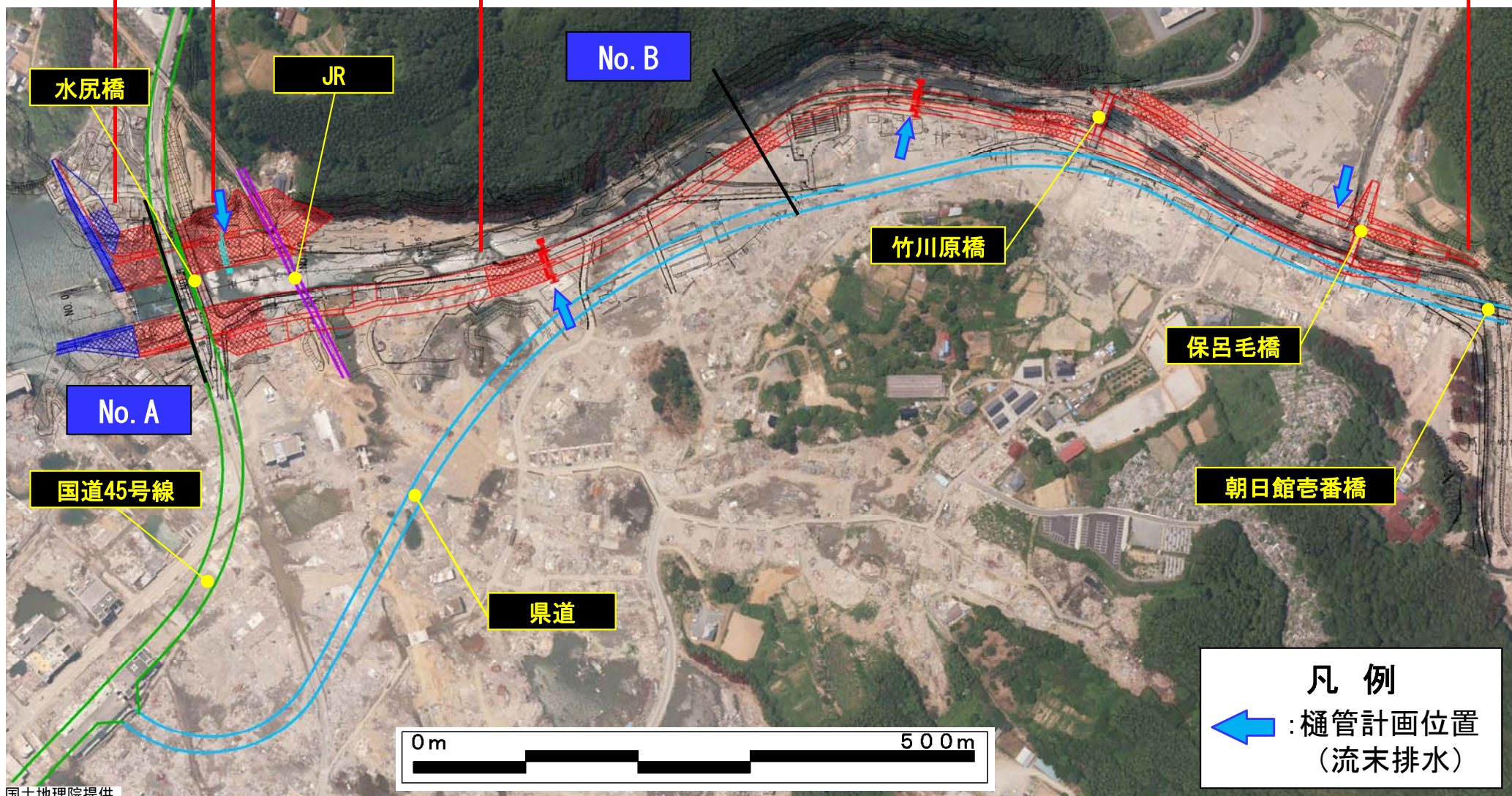


計画堤防高
TP. +8.70m

復旧延長範囲 L=1,160m

すりつけ区間

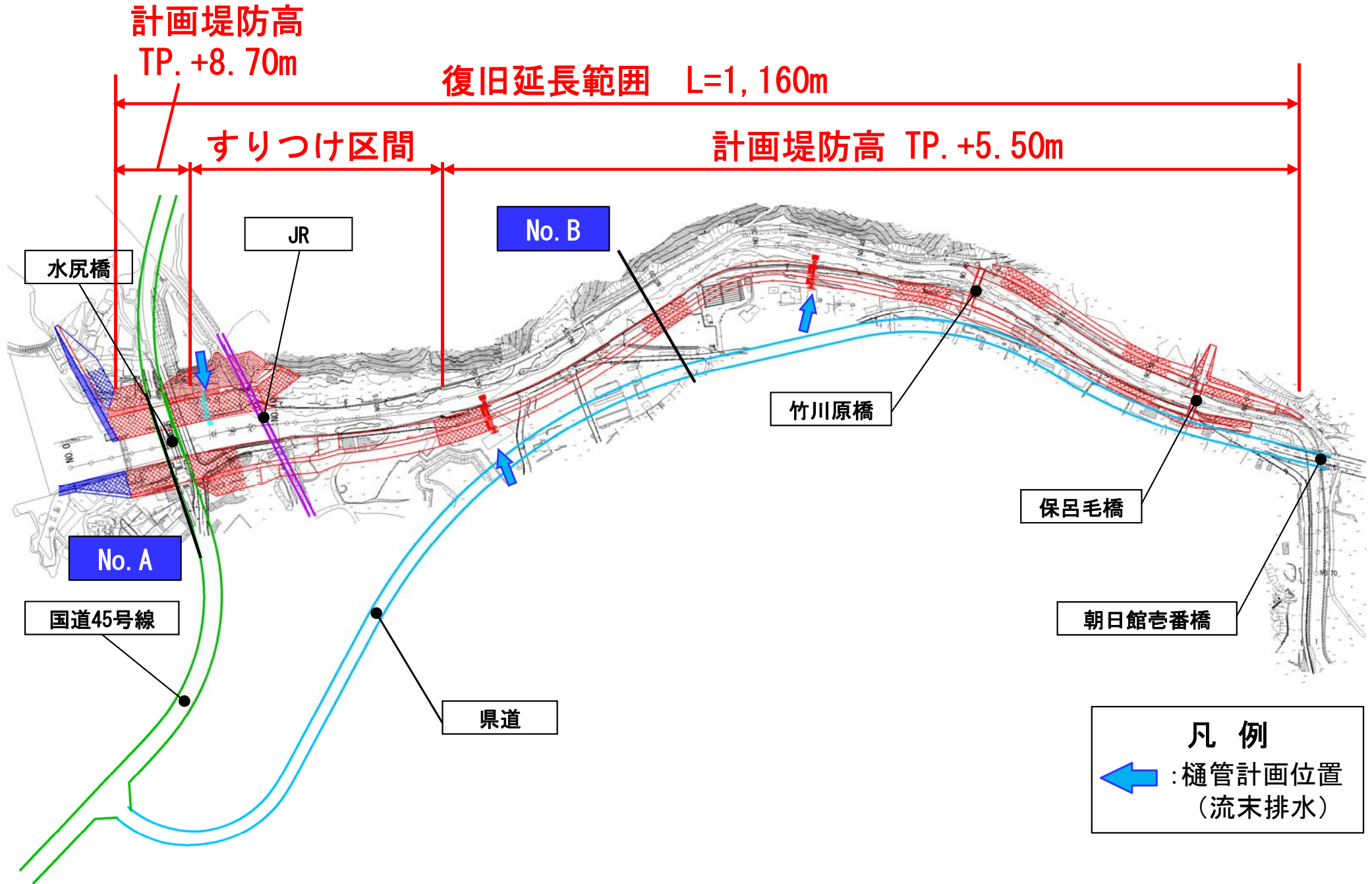
計画堤防高 TP. +5.50m



国土地理院提供

【宮城県気仙沼土木事務所】

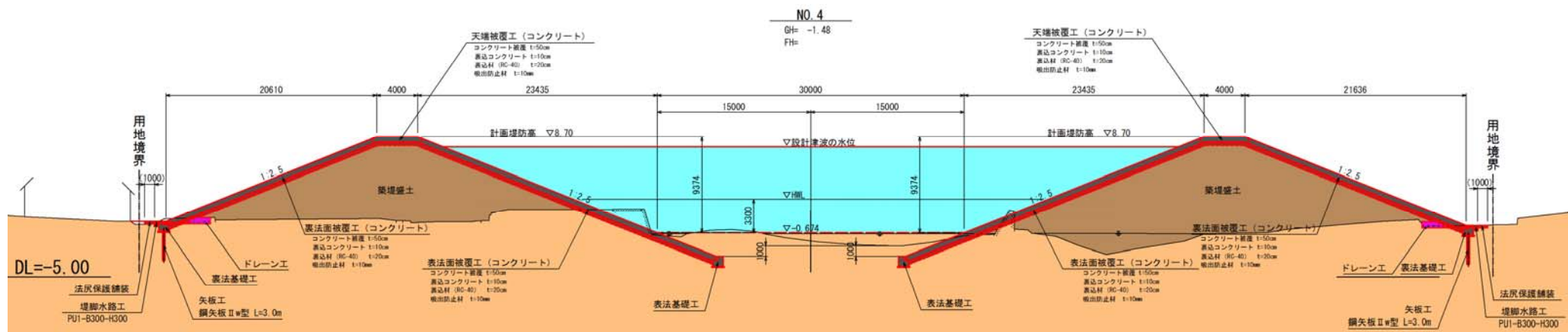
水尻川復旧計画平面図



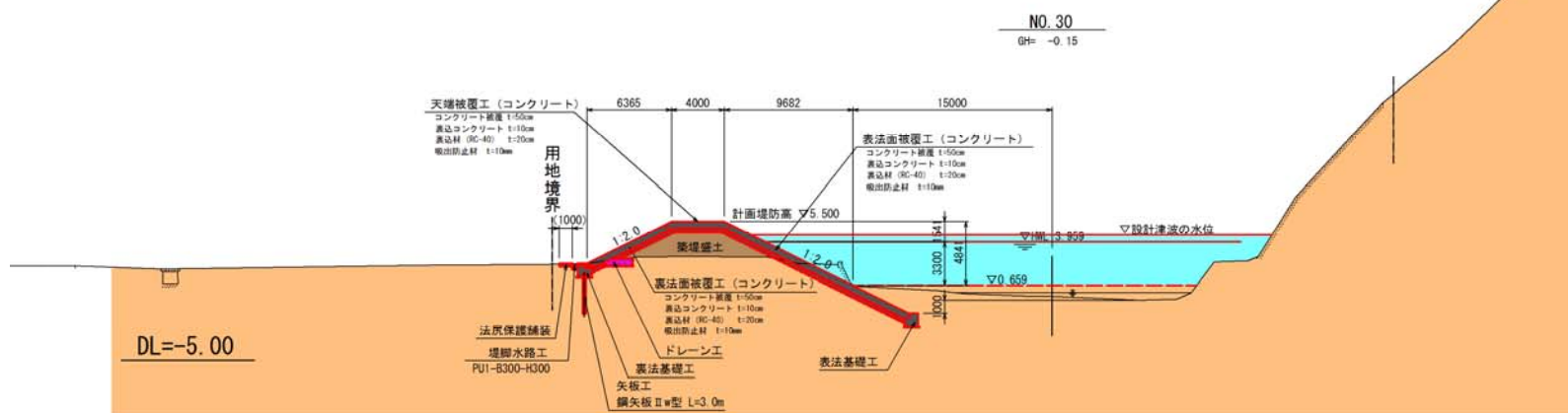
水尻川復旧計画断面図



断面A



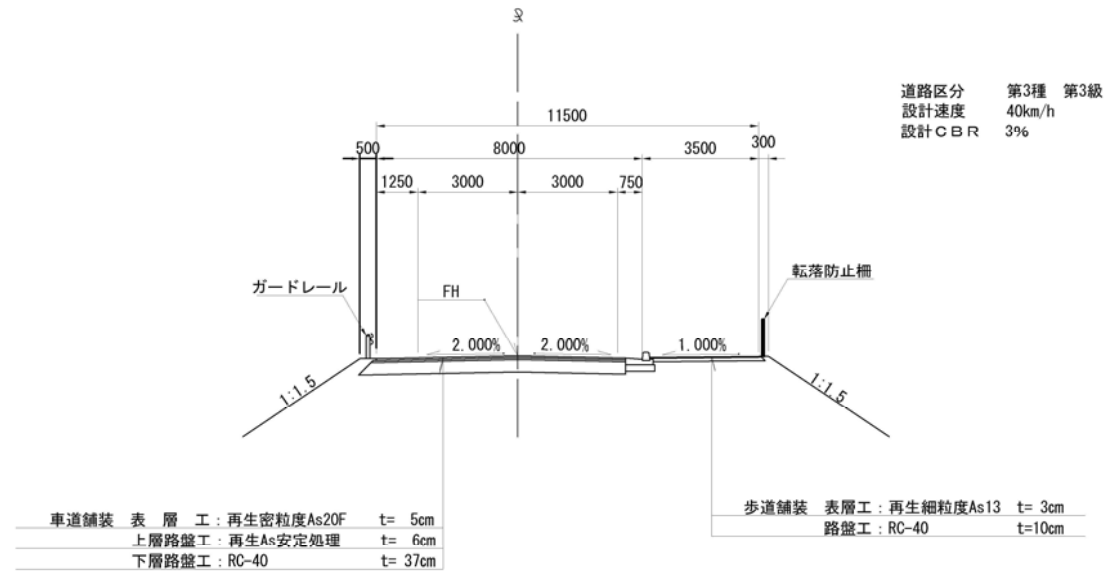
断面B



県道復旧計画断面図



一般部



交差点部

