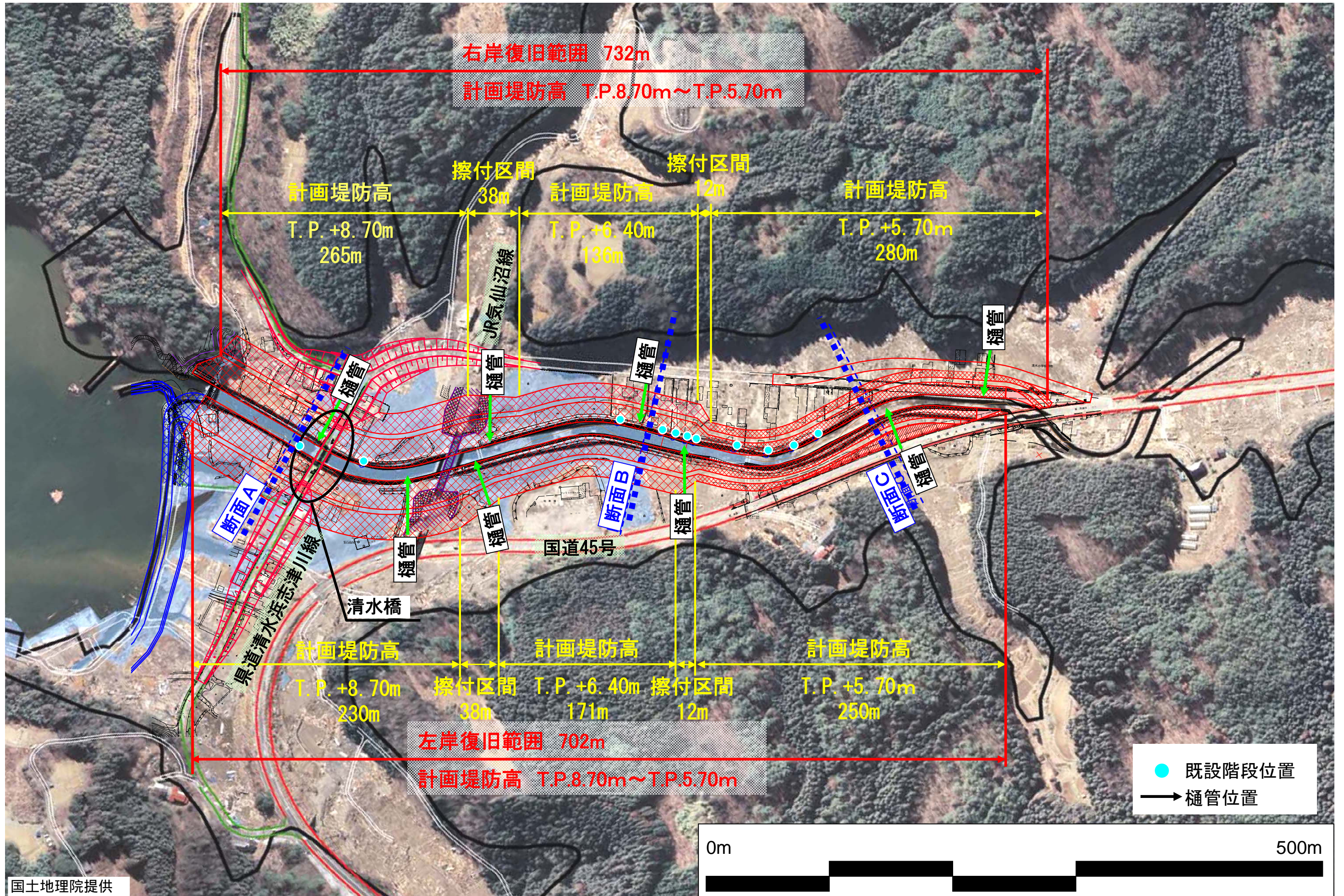
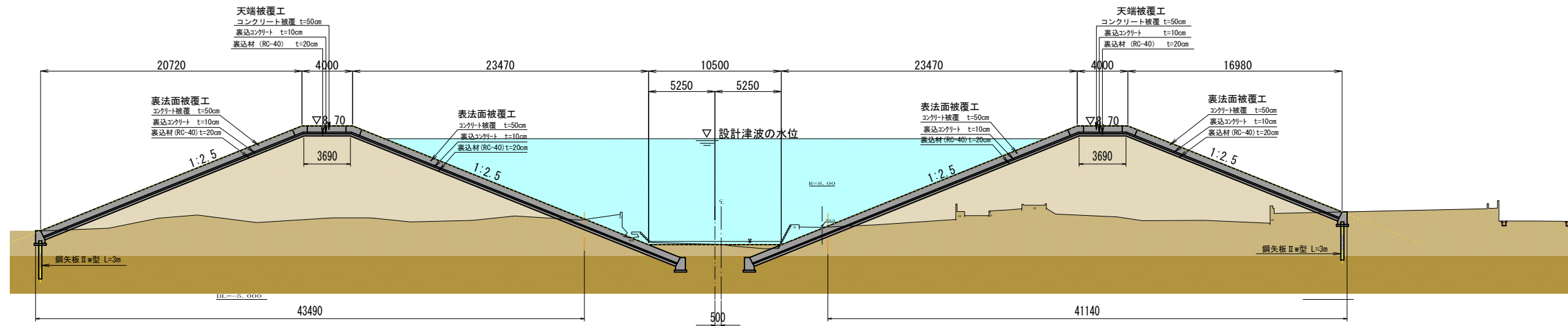


桜川平面図

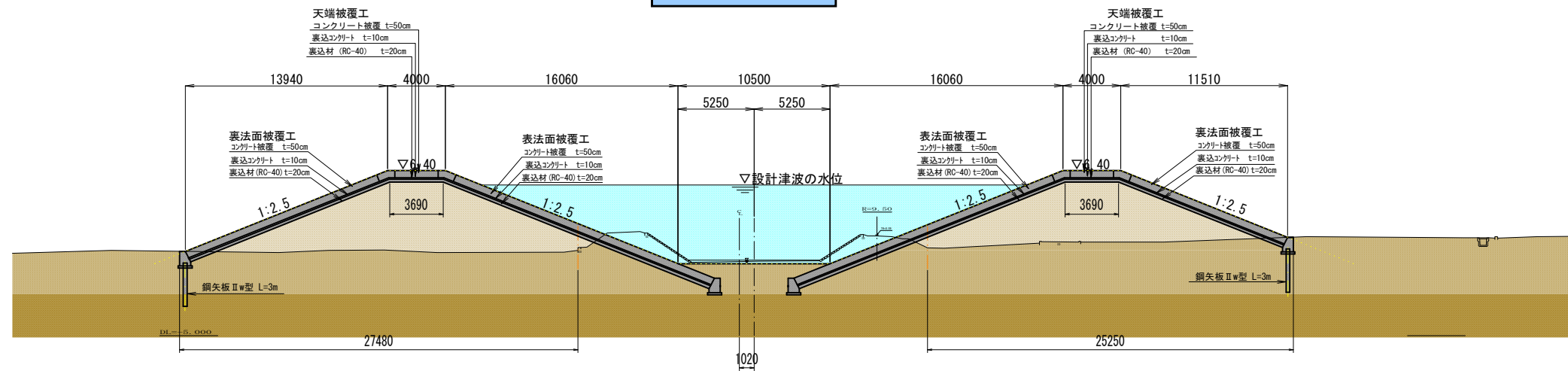


桜川標準断面図

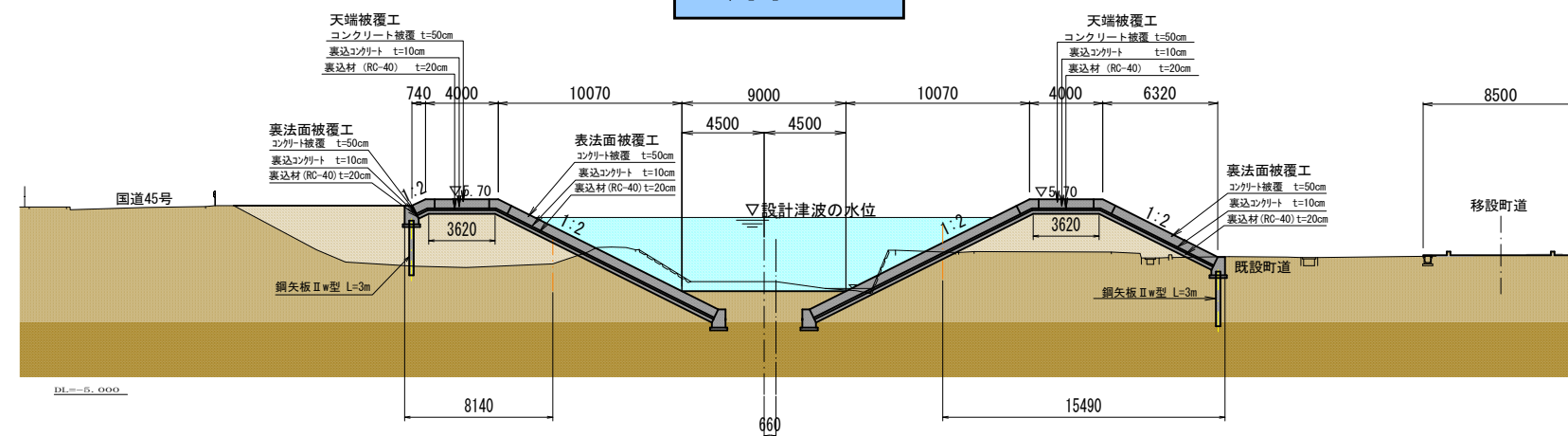
断面A



断面B

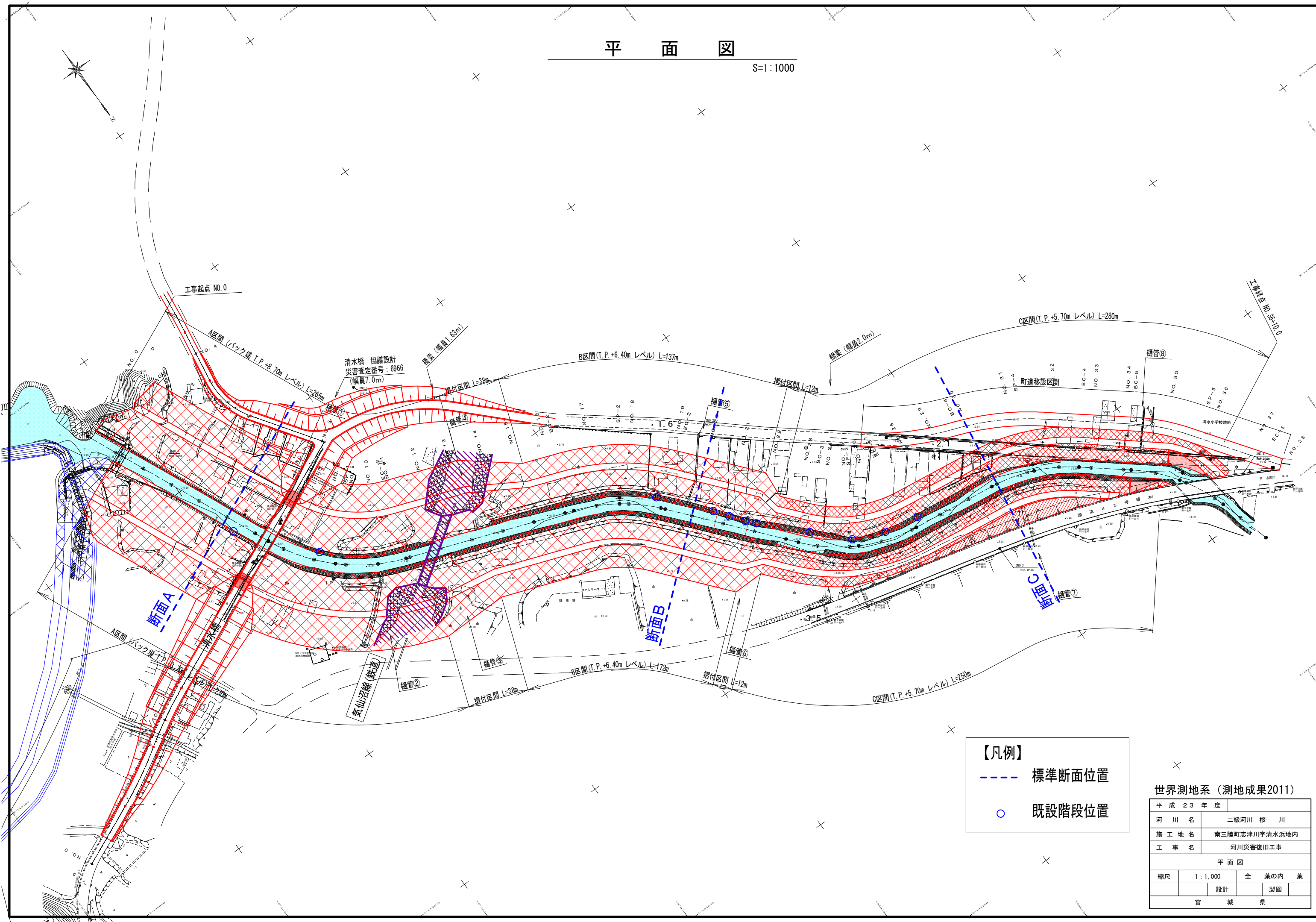


断面C



平面図

S=1:1000



【凡例】

- 標準断面位置
- 既設階段位置

世界測地系 (測地成果2011)

平成 23 年度	
河川名	二級河川 桜川
施工地名	南三陸町志津川字清水浜地内
工事名	河川災害復旧工事
平面図	
縮尺	1:1,000 全業の内業
	設計 製図
宮城県	