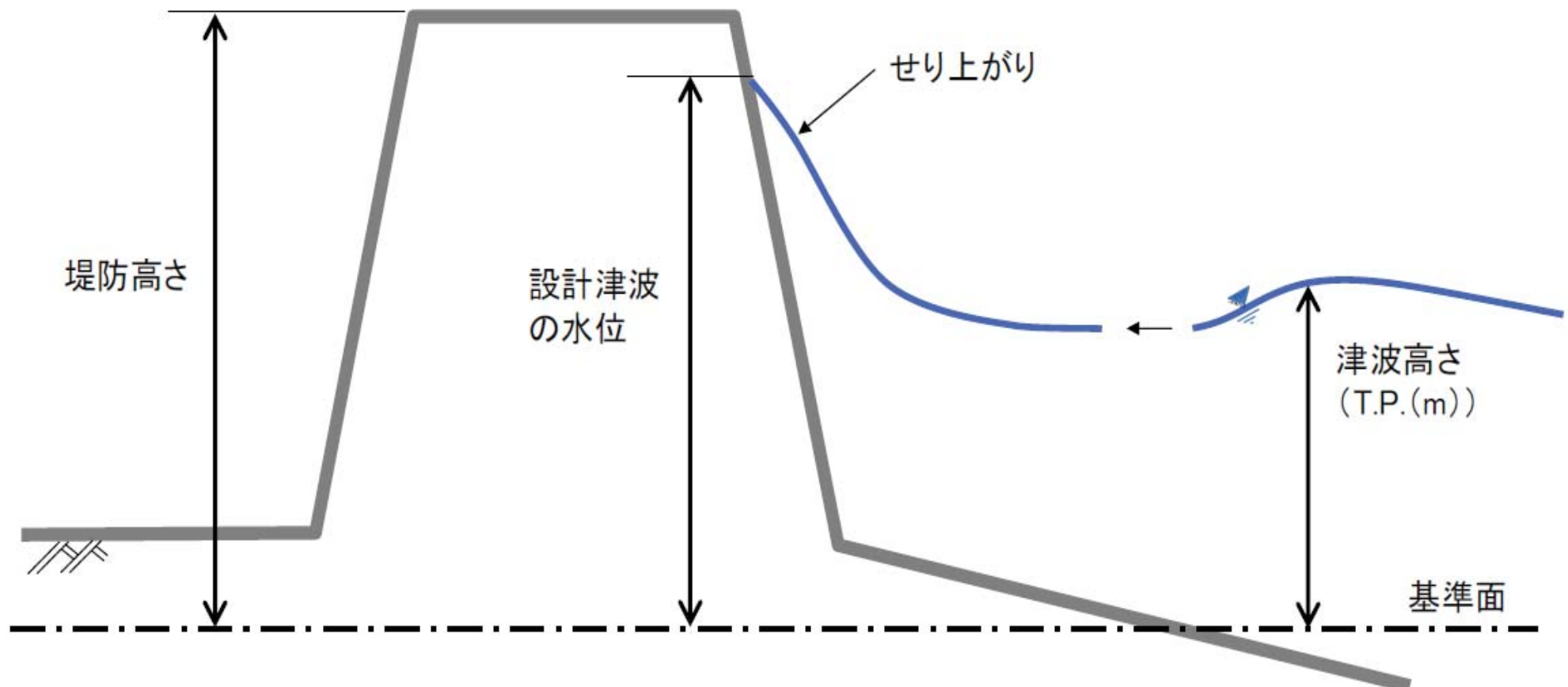


海岸堤防の高さの設定手法について

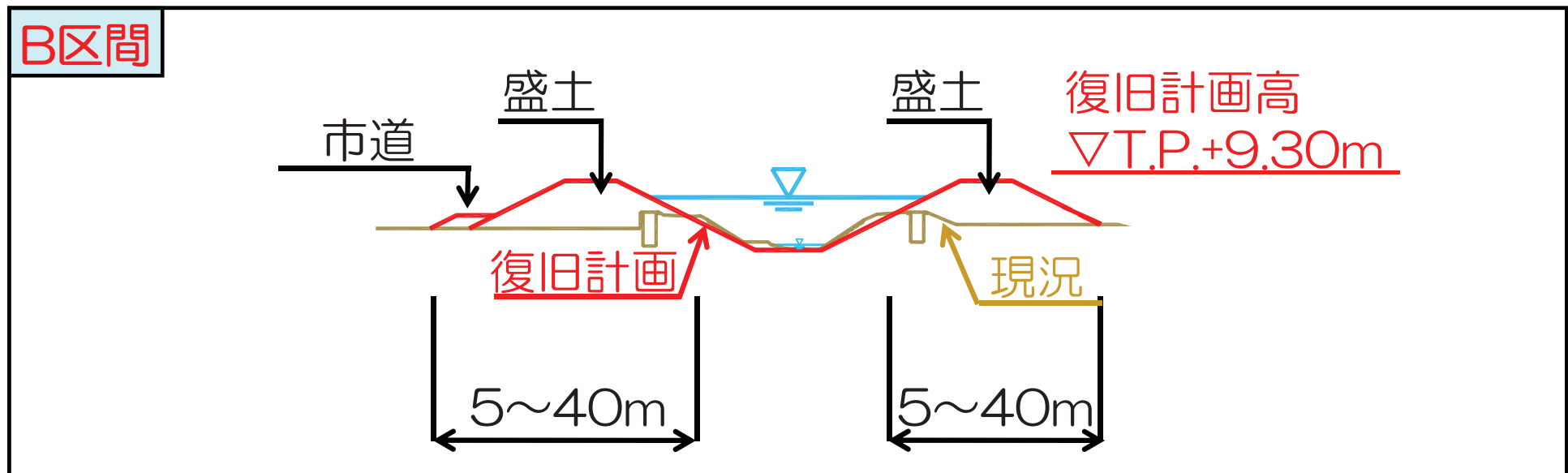
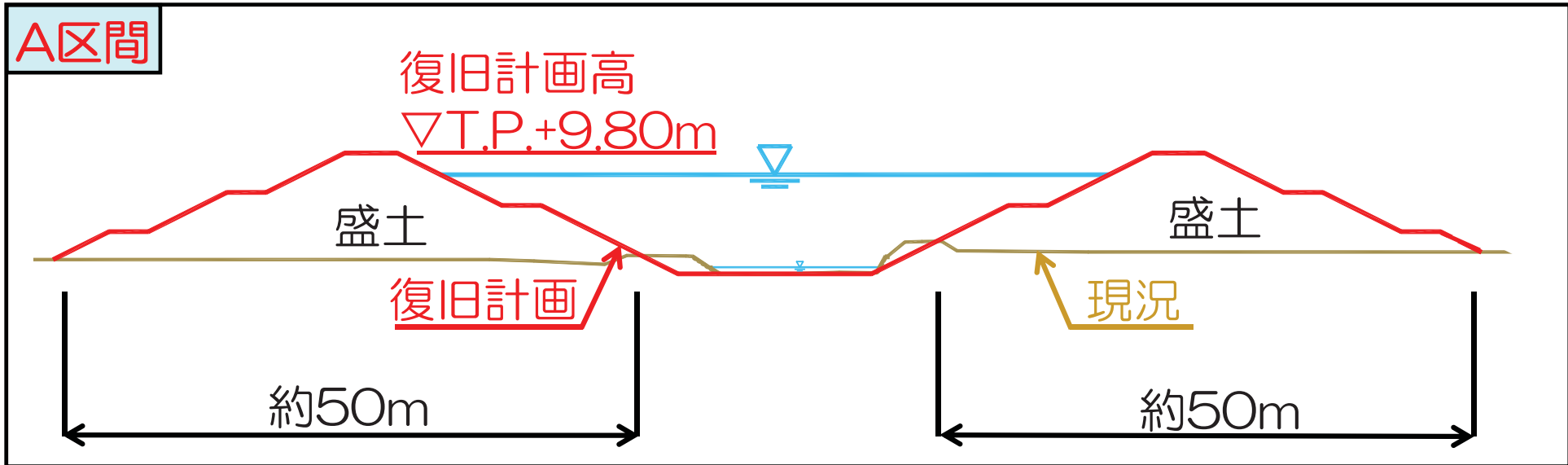
宮城県気仙沼土木事務所

- ・ 頻度の高い津波を対象に、海岸堤防によるせり上がりを考慮して、設計津波の水位を設定
- ・ この水位を前提に、海岸の利用や環境、景観、経済性、維持管理の容易性などを総合的に考慮して堤防高さを設定（所管省庁間や隣接海岸間で整合性を確保）



沖ノ田川 災害復旧事業標準断面図

宮城県気仙沼土木事務所



※上流側から下流をみている図です。

沖ノ田川 災害復旧事業平面概要

宮城県気仙沼土木事務所

