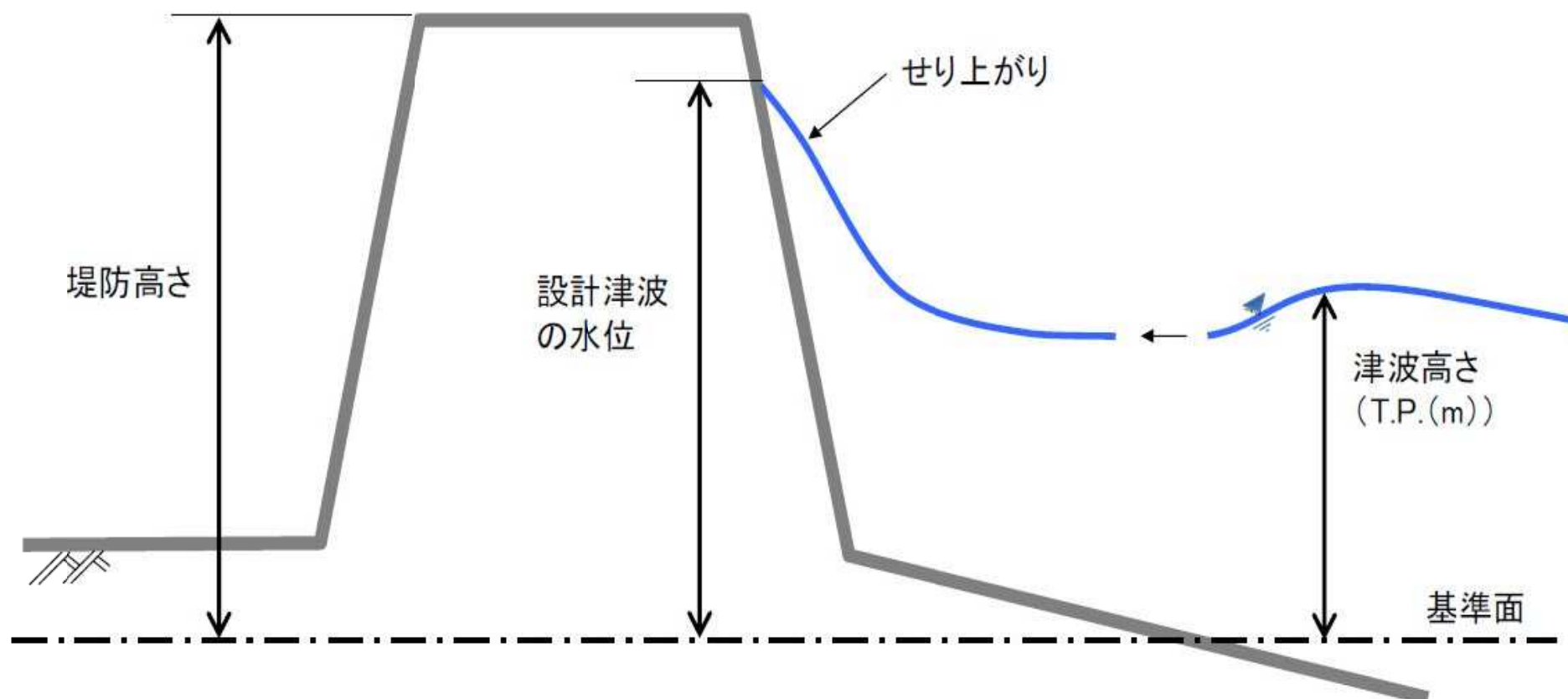


海岸堤防の高さの設定手法について

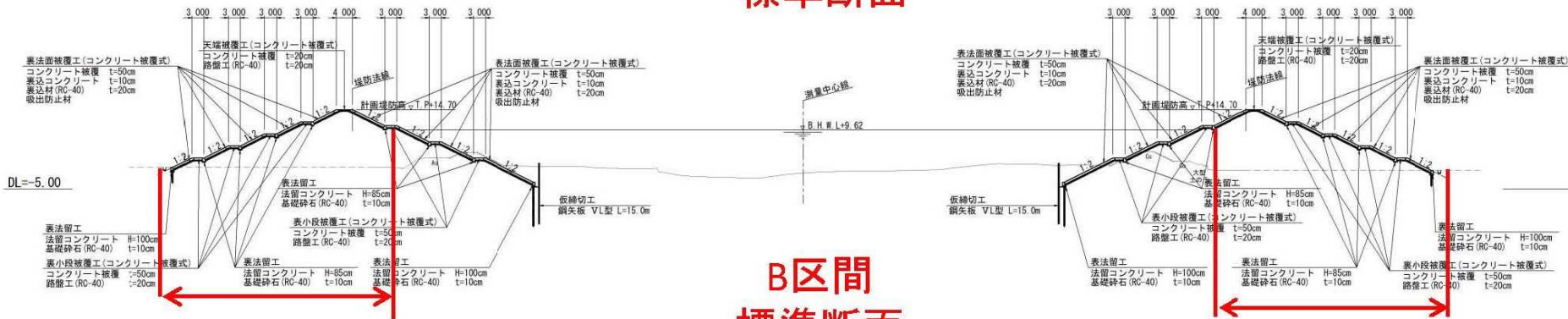
宮城県気仙沼土木事務所

- ・ 頻度の高い津波を対象に、海岸堤防によるせり上がりを考慮して、設計津波の水位を設定
- ・ この水位を前提に、海岸の利用や環境、景観、経済性、維持管理の容易性などを総合的に考慮して堤防高さを設定（所管省庁間や隣接海岸間で整合性を確保）

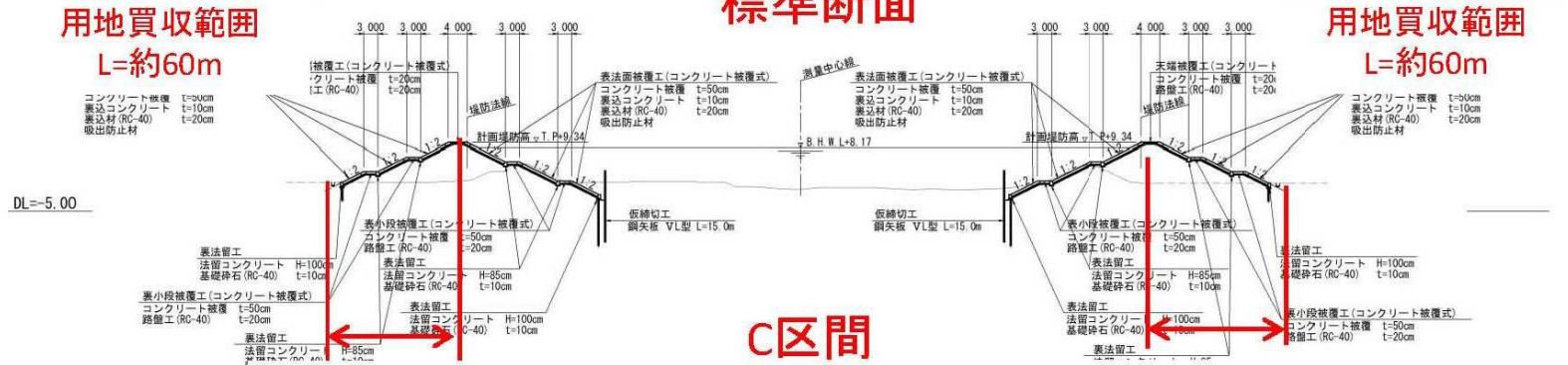


津谷川 標準断面図

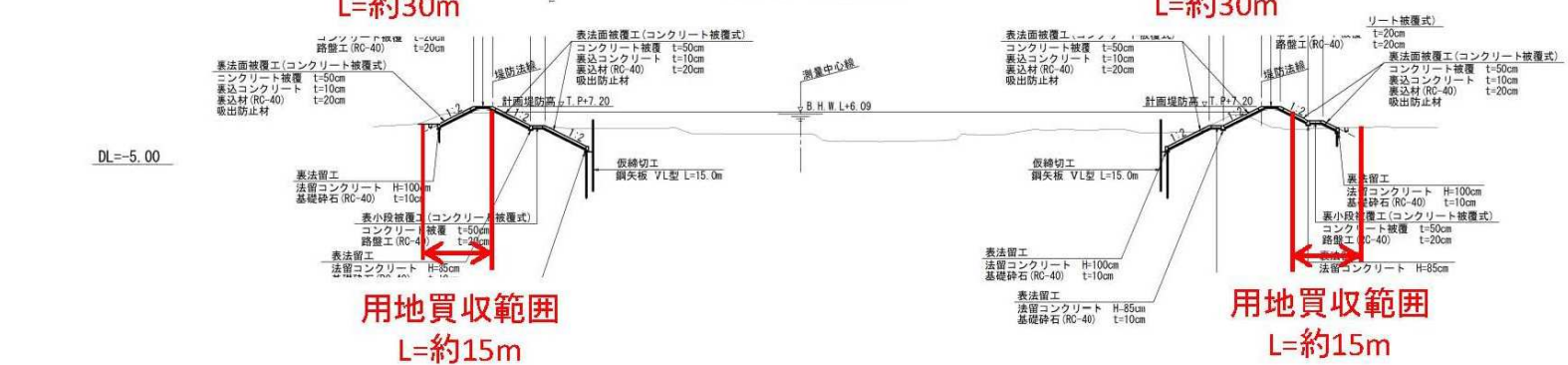
A区間 標準断面



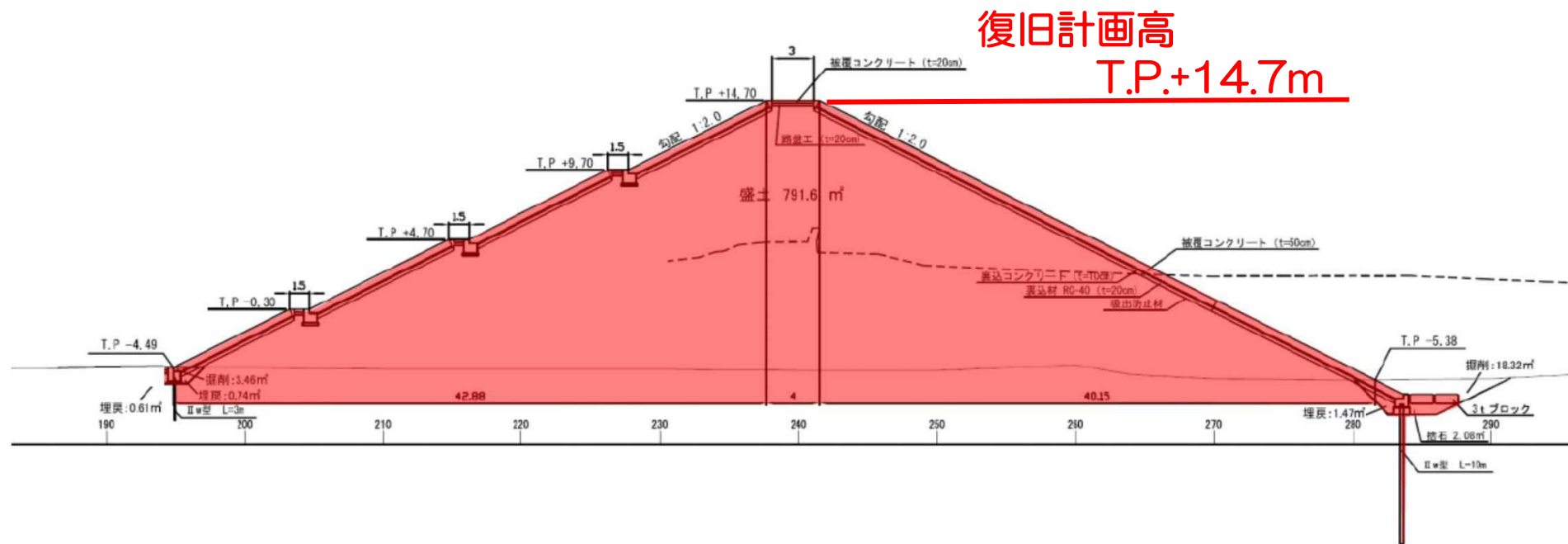
B区間 標準断面



C区間 標準断面



中島海岸 堤防標準断面図



津谷川・中島海岸 航空写真

