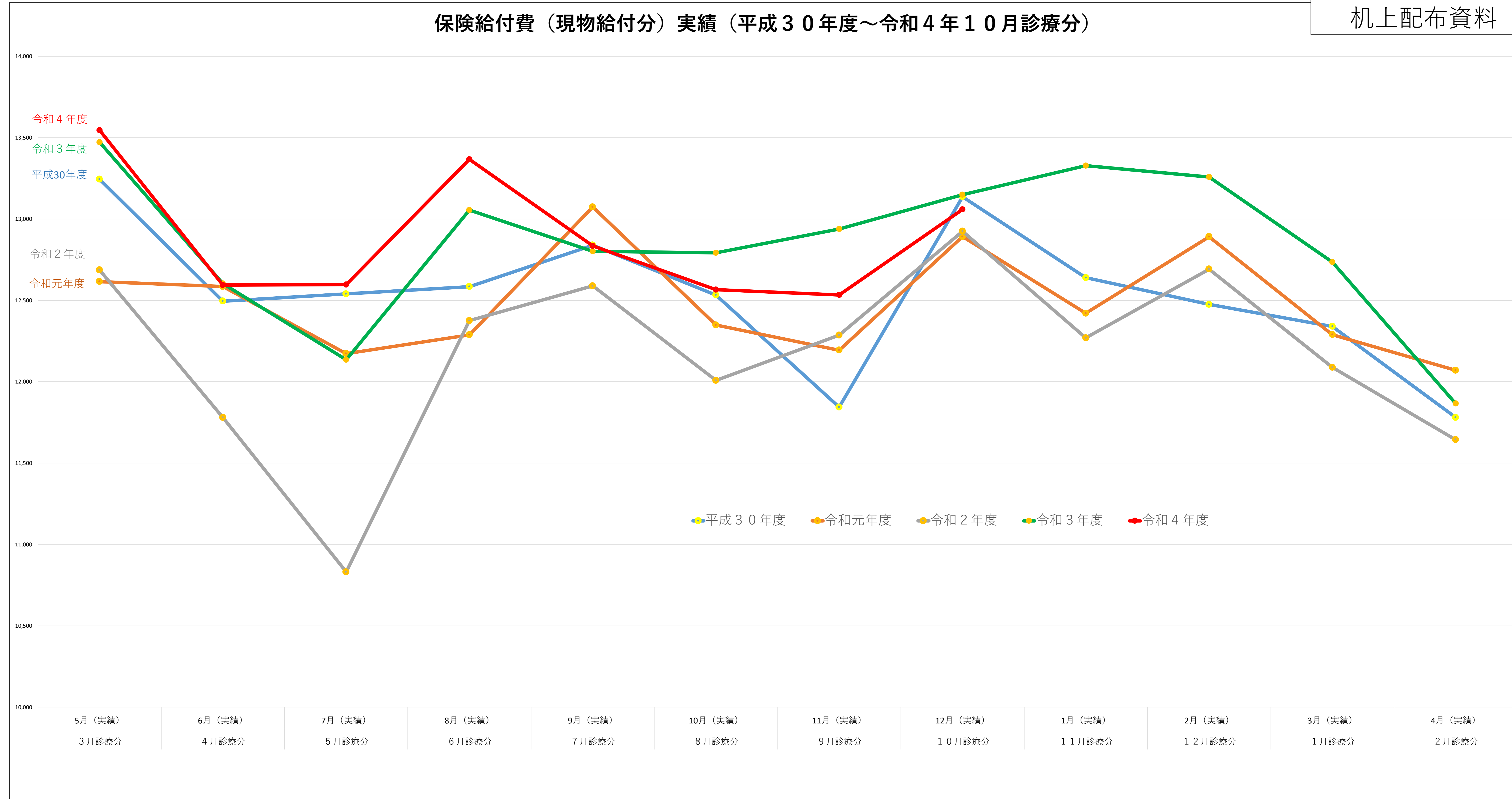


保険給付費（現物給付分）実績（平成30年度～令和4年10月診療分）

机上配布資料



保険給付費（年度処理後） （単位：百万円）	3月診療分 5月（実績）	4月診療分 6月（実績）	5月診療分 7月（実績）	6月診療分 8月（実績）	7月診療分 9月（実績）	8月診療分 10月（実績）	9月診療分 11月（実績）	10月診療分 12月（実績）	11月診療分 1月（実績）	12月診療分 2月（実績）	1月診療分 3月（実績）	2月診療分 4月（実績）
平成30年度	13,244	12,495	12,540	12,585	12,839	12,533	11,844	13,137	12,639	12,475	12,340	11,781
令和元年度	12,615	12,585	12,173	12,288	13,074	12,349	12,194	12,892	12,421	12,891	12,290	12,071
対前年度増減率	95.25%	100.72%	97.08%	97.65%	101.83%	98.53%	102.95%	98.13%	98.27%	103.34%	99.59%	102.46%
令和2年度	12,687	11,780	10,831	12,376	12,589	12,008	12,287	12,925	12,270	12,692	12,088	11,644
対前年度増減率	100.57%	93.61%	88.97%	100.71%	96.29%	97.24%	100.76%	100.25%	98.78%	98.45%	98.36%	96.47%
令和3年度	13,472	12,604	12,136	13,055	12,801	12,793	12,939	13,149	13,329	13,259	12,735	11,866
対前年度増減率	106.19%	106.99%	112.04%	105.49%	101.68%	106.54%	105.31%	101.74%	108.63%	104.47%	105.35%	101.90%
令和4年度	13,546	12,595	12,597	13,367	12,835	12,566	12,533	13,059				
対前年度増減率	100.55%	99.93%	103.80%	102.39%	100.26%	98.23%	96.86%	99.31%				